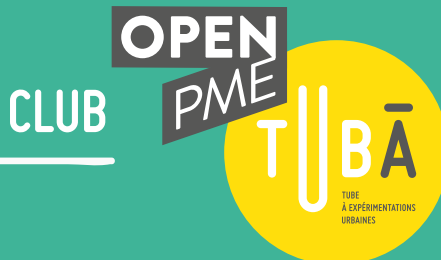




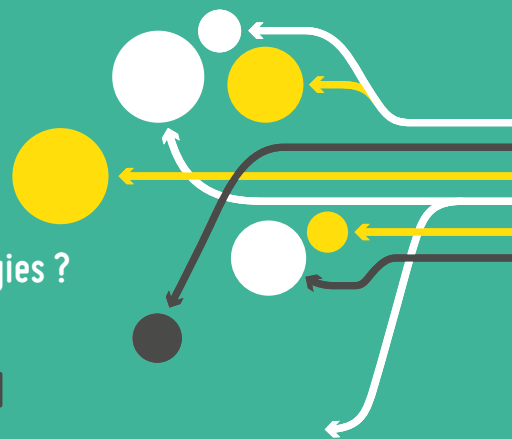
LIEU D'INNOVATION ET D'EXPÉRIMENTATION POUR LA VILLE DE DEMAIN

Porté par l'association Lyon Urban Data, le TUBÀ accompagne l'innovation, l'incubation et le développement de services urbains s'appuyant sur les données numériques privées et publiques.



Rendez-vous au TUBÀ

Vous souhaitez engager votre structure dans une démarche innovante pour accéder aux marchés de demain ?
Bénéficier d'espaces pour accueillir vos événements ?
Intégrer un réseau d'acteurs pluridisciplinaires pour créer des synergies ?



ADHÉREZ AU CLUB DES ENTREPRISES DE LA #VILLEDEDEMAIN



Le TUBÀ c'est aussi un espace :

- De coworking ouvert et gratuit
- De médiation numérique et culturelle
- D'innovation ouverte
- D'expérimentation

SUIVEZ-NOUS SUR LES RÉSEAUX

✉ contact@tuba-lyon.com | www.tuba-lyon.com
f [tuba.lyonurbandata](https://www.facebook.com/tuba.lyonurbandata) | t @tuba_lyon | i tuba_lyon

227 Cours Lafayette, 69006 LYON

AVANTAGES

- Gain de **visibilité** à travers les relais communication physiques et numériques du TUBÀ
- Accès à l'écosystème **ville intelligente**, à l'échelle régionale, nationale et internationale avec des acteurs publics et privés
- Mise à disposition d'**espaces** et de matériel pour vos **événements** en plein coeur de Lyon (petits dejeuners, tables rondes...)
- Accès à un ensemble d'espaces de travail (ateliers, salles de réunions...)
- **Veille et opportunités** sur les marchés ville intelligente (appels à projets, recrutement, salons ...)

Je soussigné.e,

M/Mme _____

représentant l'entreprise _____

souhaite intégrer le **Club Open PME** et adhérer à l'association **LYON URBAN DATA** (TUBÀ) pour **un an**, je réglerai en conséquence la cotisation PME de _____ € par chèque bancaire ou virement.

Contact _____

Date _____

Signature



INSCRIPTION VALABLE POUR L'ANNÉE 2023

(entrée après validation du Conseil d'Administration) :

VOUS ÊTES	VOTRE COTISATION HT
Un résident du Tubà	100 euros/an
Une structure de -2 ans avec effectif en France < à 5 personnes	250 euros/an
Une structure de +2 ans avec effectif en France < à 29 personnes	500 euros/an
Une structure de +2 ans avec effectif en France entre 30 et 60 personnes	1500 euros/an
Une structure avec effectif en France entre 61 et 250 personnes avec un CA < 50 millions d'euros	2000 euros/an